

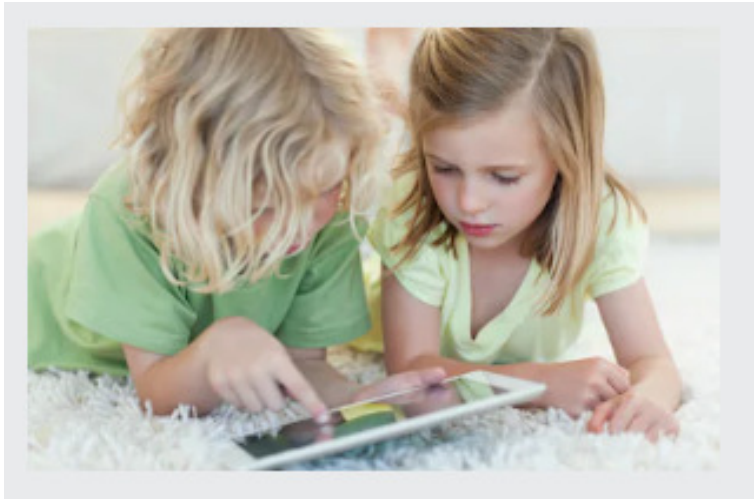
Strumenti compensativi: utilizzo del *tablet* e delle *app* nei DSA

Criteria di inclusione per l'uso del tablet in età evolutiva

Presentazione di strumenti per creare supporti individualizzati

Presentazione di applicazioni a supporto dello studio





STRUMENTI COMPENSATIVI: UTILIZZO DEL TABLET E DELLE APP NEI DSA

Criteria di inclusione per l'utilizzo del tablet in età evolutiva
Presentazione di strumenti per creare supporti individualizzati
Presentazione di applicazioni a supporto dello studio

RiPsi FAD

Area Età evolutiva

Per iscrizioni:

[https://www.studioripsi.it/fo
rmazione-a-distanza-fad/](https://www.studioripsi.it/fo
rmazione-a-distanza-fad/)

oppure

info@studioripsi.it

Destinatari

Psicologi, psicoterapeuti, logopedisti, psichiatri, neuropsichiatri infantili, studenti o laureati in Psicologia o Logopedia (triennale/specialistica).

Obiettivi didattici

Il corso si propone di indagare le potenzialità rappresentate dal *tablet*, inteso come strumento impiegato nell'ambito dei Disturbi Specifici d'Apprendimento: esso infatti può essere utilizzato come supporto e/o potenziamento di competenze carenti e/o deficitarie in bambini e ragazzi.

Saranno presentate, mostrate e commentate specifiche *app* utili allo studio a seconda dell'età, della tipologia del disturbo (Dislessia, Discalculia, Disgrafia, Disortografia) e delle difficoltà incontrate dallo studente.

Metodologia e durata

Il corso si svolgerà in modalità *e-learning*: 2 ore totali, incluse le tempistiche previste per le esercitazioni e per la consultazione delle slide in autonomia. Le docenti daranno spazio agli aspetti operativi e procedurali, coinvolgendo il partecipante mediante analisi di esempi e dimostrazioni pratiche.

Docenti

Dott.ssa Lia Mastrogiacomo, logopedista presso il servizio di neuropsichiatria infantile ASST Santi Paolo e Carlo, sede UONPIA Milano.

Dott.ssa Caterina Puntieri, logopedista magistrale presso il servizio di neuropsichiatria infantile ASST Ovest Milanese, sede UONPIA Legnano.

Costi: € 19,00 IVA inclusa

ECM: 3 crediti



Psicologia clinica
Psicoterapia
Psicologia giuridica
Test e psicodiagnosi

Studio RiPsi

SEDI

- Sede di Milano – Via Sidoli, 6
- Sede di Como – Via Auguadri, 22
- Sede di Varese – Via Staurenghi, 24

CONTATTI

Tel. 02.49457024
Mobile 335.7026044
Fax 02.39256308
info@studioripsi.it
www.studioripsi.it