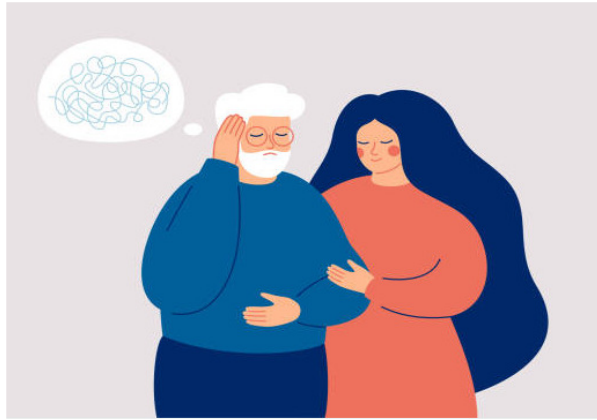


MICROSCREENING DEI DISTURBI COMPORTAMENTALI NELL'ADULTO E NELL'ANZIANO:

**Quali strumenti utilizzare?
Somministrazione e scoring di test**





MICROSCREENING DEI DISTURBI COMPORTAMENTALI NELL'ADULTO E NELL'ANZIANO: Quali strumenti utilizzare? Somministrazione e scoring di test

RiPsi FAD

Area Neuropsicologia

Per iscrizioni:

<https://www.studioripsi.it/formazione-a-distanza-fad/>

oppure

info@studioripsi.it

Destinatari

Psicologi, psicoterapeuti, psichiatri, neurologi, geriatri, medici di medicina generale, studenti/laureati in psicologia (triennale e specialistica).

Obiettivi didattici

Obiettivo del corso è fornire ai partecipanti conoscenze e competenze necessarie per effettuare somministrazione, scoring e interpretazione di alcuni tra i più utilizzati strumenti di analisi delle abilità ecologiche e del disturbo comportamentale nel paziente affetto da demenza: ADL, IADL, e NPI-Q.

A ciò si affiancherà uno strumento di base per lo screening breve della depressione nell'anziano: PHQ, nelle forme a 2 e 9 item. Si tratta di strumenti che, insieme all'uso di test di microscreening neuropsicologico (si veda altro FAD RiPsi), possono essere di aiuto al clinico, anche nell'orientarlo verso il corretto invio a una valutazione neuropsicologica formale.

Metodologia e durata

Il corso si svolgerà in modalità *e-learning*: la durata della videolezione sarà di 3 ore, in cui saranno alternate nozioni teoriche aggiornate con presentazione di casi clinici ed esercitazioni da svolgere in autonomia. Sono inclusi nel pacchetto le *slide* e i materiali presentati nel corso.

Docenti e referenti:

Dott.ssa Chiara Vailati, psicologa clinica. Formata in neuropsicologia, si occupa di Diagnostica Neuropsicologica delle patologie a carico del Sistema Nervoso Centrale.

Dott.ssa Monica Grobberio, psicologa, neuropsicologa, psicoterapeuta cognitiva. Laboratorio di Neuropsicologia Clinica, UOC Neurologia e UOSD Psicologia Clinica, ASST Lariana. Referente di Studio RiPsi per area Neuropsicologia adulti.

Costi: € 25,00 IVA inclusa

ECM: 4,5 crediti



Psicologia clinica
Psicoterapia
Psicologia giuridica
Test e psicodiagnosi

Studio RiPsi

SEDI

Milano – Via Sidoli, 6

Como – Via Auguadri, 22

Varese – Via Staurenghi, 24

CONTATTI

Tel. 02.49457024

Mobile 335.7026044

info@studioripsi.it

www.studioripsi.it